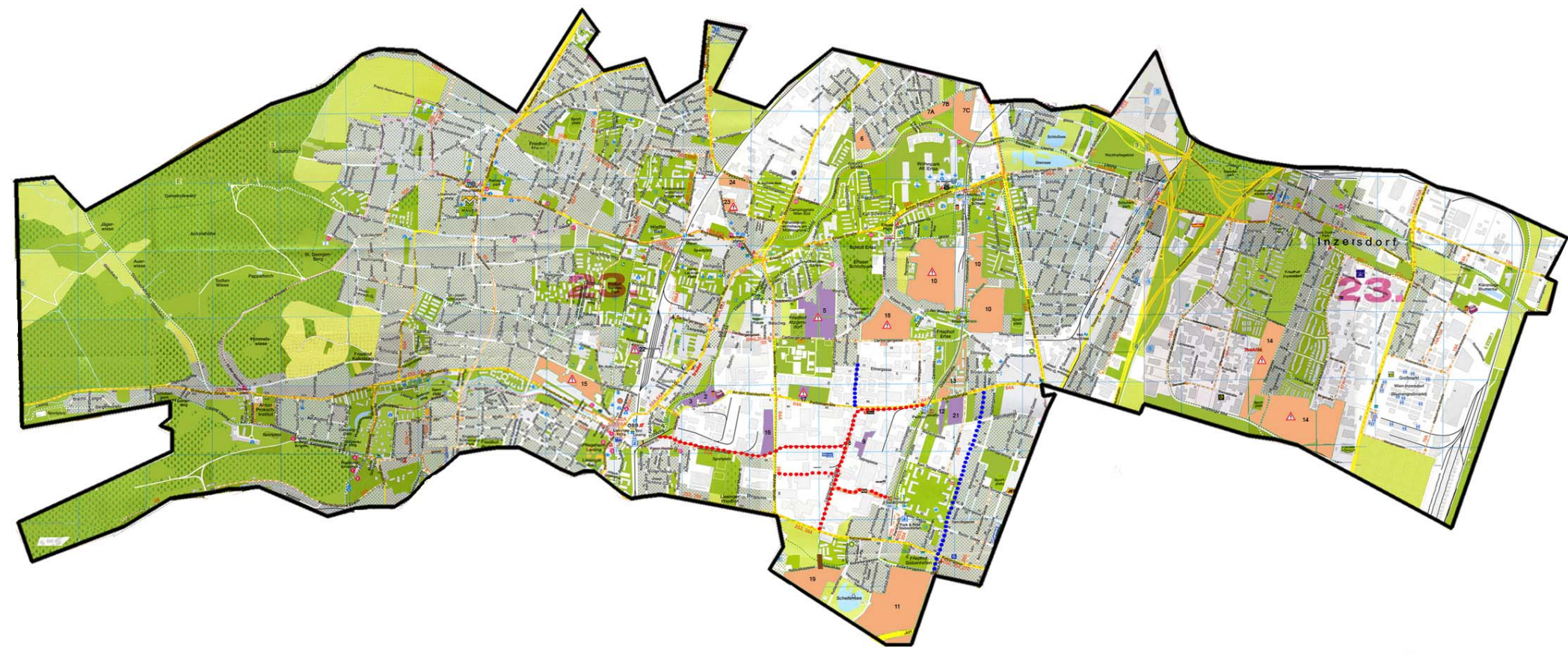


GRÜNPLAN 23



Zeichenerklärung

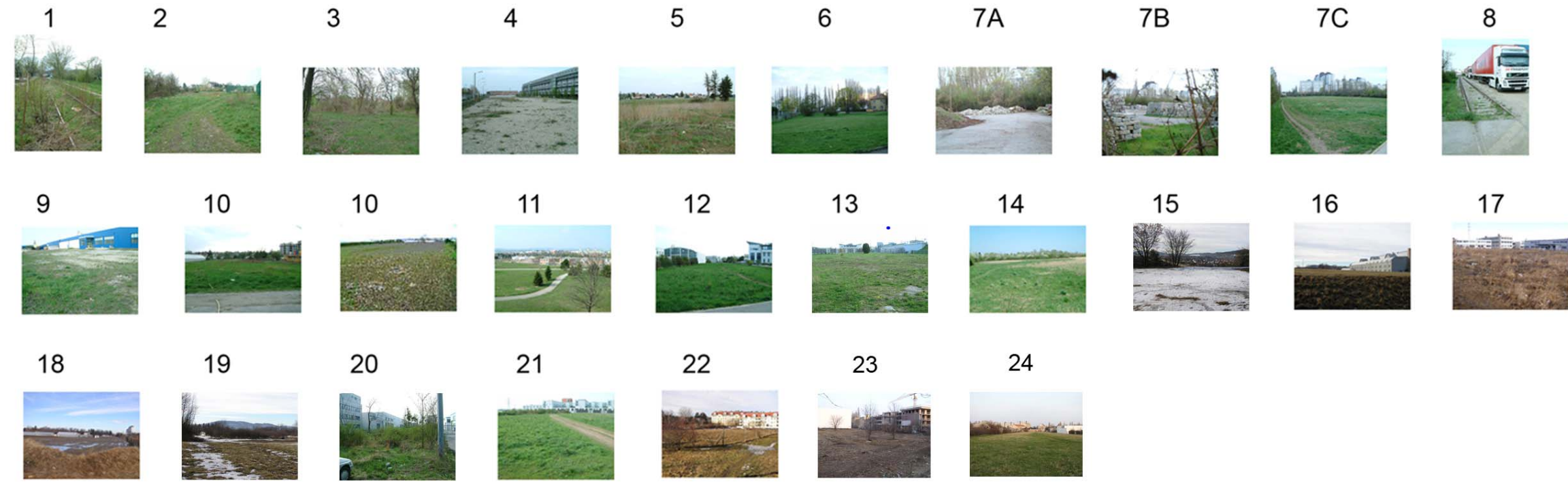
POTENTIALFLÄCHEN

- Grüne Potentiale
- für Mehrfachnutzung geeignete Grünflächen
- kombinierte Rad- und Fußverbindungen
- Vernetzungswege
- Brücke über den Petersbach

BESTAND

- Grünfläche
- Wald
- landwirtschaftliche Nutzfläche
- Kleingärten
- bebaute Fläche
- locker bebaute Fläche
- Gewässer
- Hundezone

- Schnellbahnstation
- ÖBB-Bahnhof
- U-Bahn-Haltestelle
- U-Bahn-Auf-/Abgang
- Autobuslinie mit Haltestelle
- Straßenbahnlinie mit Haltestelle
- Einbahnstraße
- Hauptverkehrsstraße
- Radfahranlagen
- Gleisanlagen
- Kulturwanderweg



Adressliste:

- 1 Franz Parschstraße 7 - 11 (ehemalige Schlepplahn)
- 2 Seybelgasse 7 (Fläche neben Mispfplatz)
- 3 Seybelgasse
- 4 Laskenstraße 23 - 25
- 5 Atzgersdorfer Friedhofsgründe
- 6 Auen-Weisbachpark
- 7 Auen-Weisbachstraße 45 - 48
- 8 Talpassage/Liesinger Flurgasse
- 9 Talpassage 4a - 6
- 10 In der Wiesen
- 11 Kellerberg
- 12 Perfektastraße 65
- 13 Perfektastr. U-Bahn bis Nr. 40
- 14 Inzersdorf
- 15 Brauereigründe
- 16 ehemalige HAD-Gründe
- 17 Perfektastraße 102
- 18 Carlsberg, 63 aufwärts/Kugelmännig, Erlaerstr.
- 19 Halauskagasse/Auf der Schanz
- 20 Liesinger Flurg. 191, Emböcklg. 45
- 21 Perfektastraße 49 - 55
- 22 Dornhimgasse 102
- 23 Scherbangasse Ecke Hödgasse
- 24 Scherbangasse 22

Agendagruppe

„GRÜNPLAN 23“

- Sylvia Carlsberg
- Brigitte Feuerbach
- Ulrike Oberwalder
- Klaus Schubert
- Michaela Frank
- Kurt Frank
- Manuela Zeller
- Christian Baumgartner

Quelle: Eintragungen der Agendagruppe „GRÜNPLAN 23“
Bestand: 2009/2011, Herausgeber: Wiener Betriebsrat Holding AG

Stand: 2007

Entwurf: D. Brigitte Feuerbach

Maßstab:

